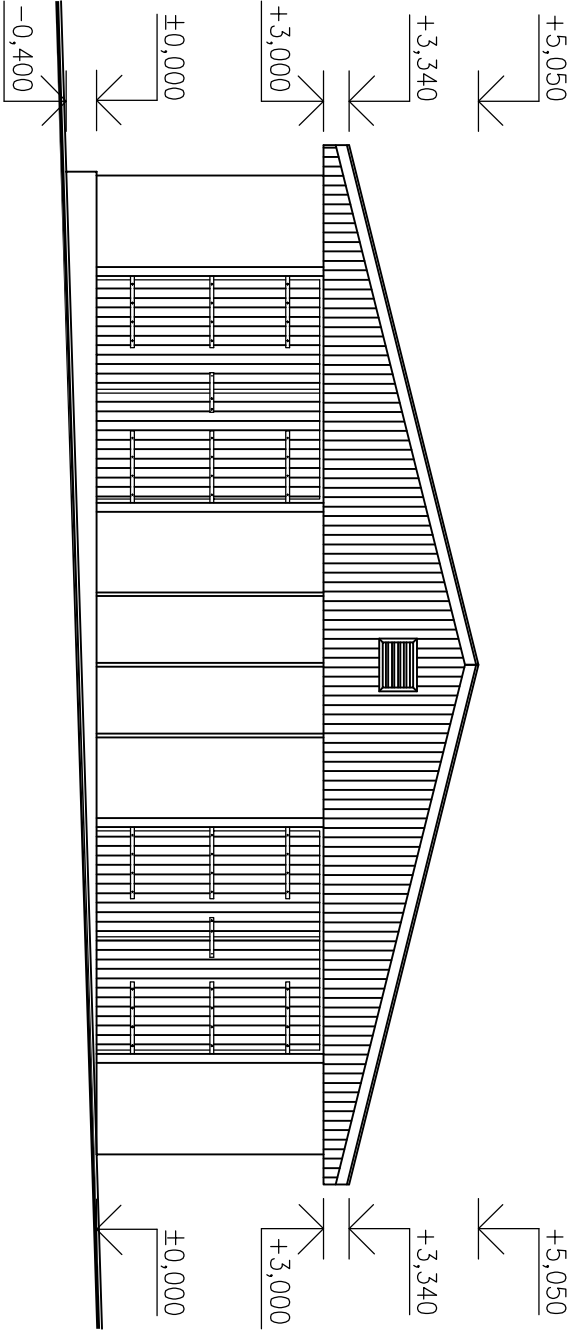
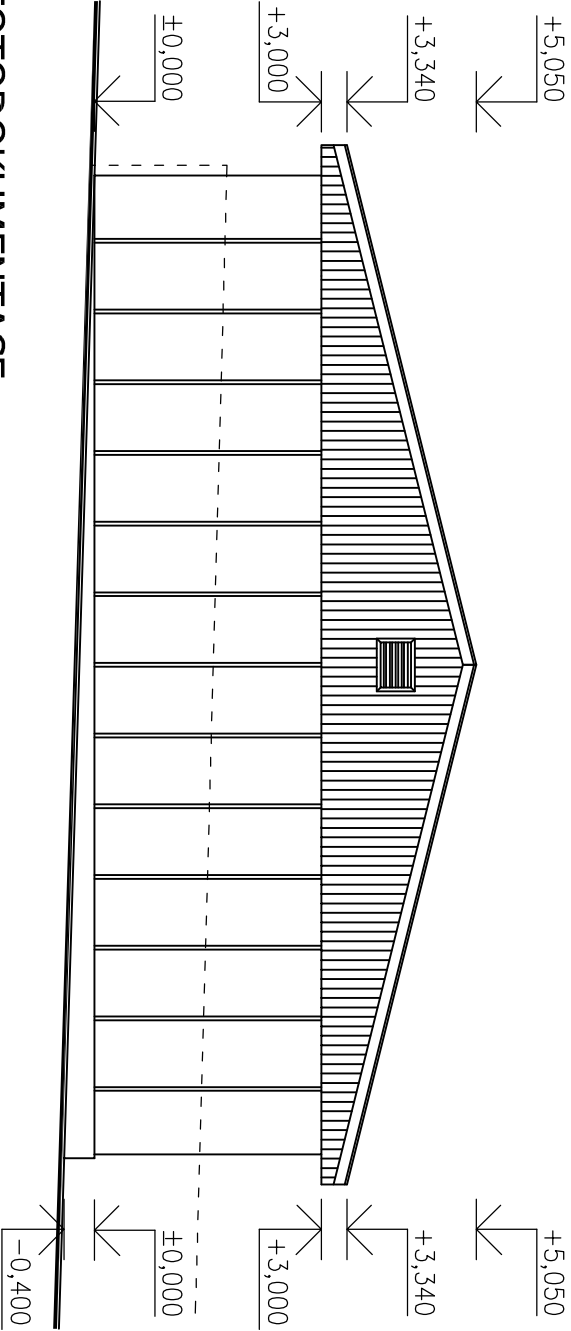


SEVERNÍ POHLED



JÍŽNÍ POHLED



FOTODOKUMENTACE

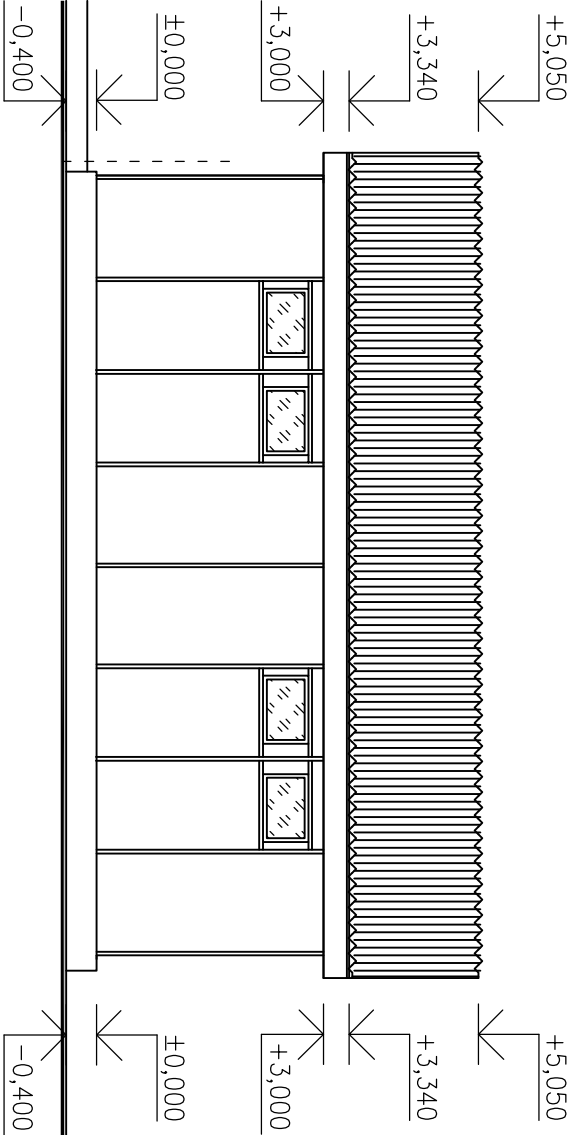


FOTO ZE SEVERU

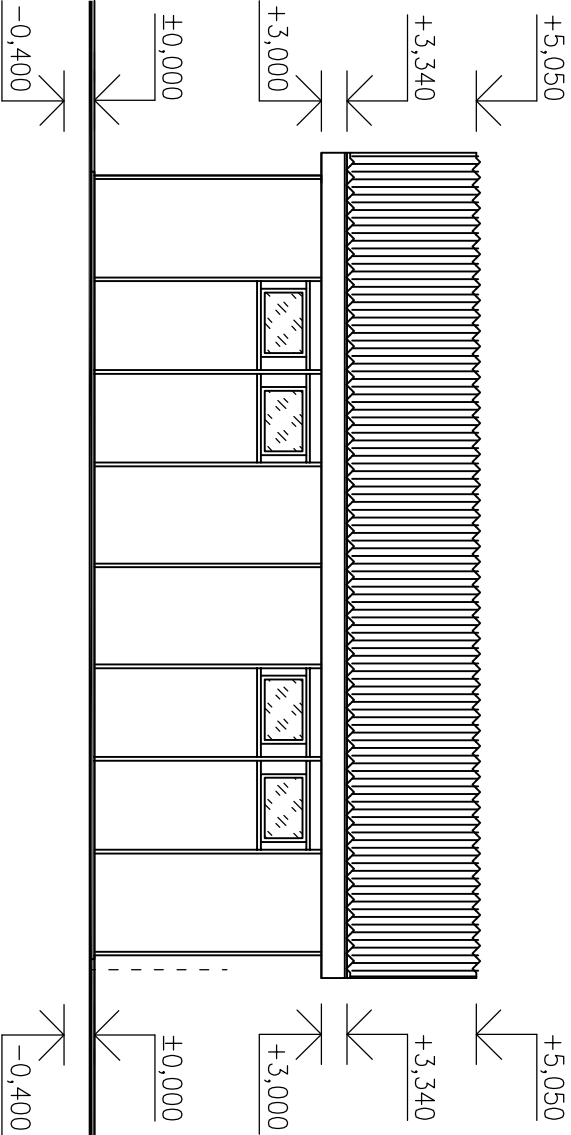


FOTO ZE SEVEROZÁPADU


VÝCHODNÍ POHLED



ZÁPADNÍ POHLED



±0,000=286,01m.n.m(Bpv) = úroveň 1.NP

OBJEDNATEL : UNIVERZITA KARLOVA, 2. LÉKAŘSKÁ FAKULTA V ÚVALU 84, 150 06, PRAHA 5 - MOTOL							
VEDOUcí PROJEKTANT	ING. JAN LAMPA			<div><div><div>KANIA a.s., Špalova 80/9, 702 00 Ostrava</div><div>tel : 596 243 487</div><div>e-mail : info@kania-ostava.cz</div></div></div>			
ZODP. PROJEKTANT	ING. DAVID KANIA						
VYPRACOVAL	ING. MARTIN TRÁSKOŠ						
KONTROLOVAL	ING. JAN LAMPA						
KRAJ : HLAVNÍ MĚSTO PRAHA	STAV. ÚŘAD : PRAHA			STUPEŇ DBP			
NÁZEV AKCE : SPOLEČNÁ PROJEKTOVÁ DOKUMENTACE ÚZEMNÍHO ROZHODNUTÍ A STAVEBNÍHO POVOLENÍ NA DOSTAVBU AREÁLU TPU UK 2. LF - ODSTRANĚNÍ STAVBY				DATUM 04/2017			
NÁZEV OBJEKTU : SO 05 - SKLAD 2				FORMÁT/POČET STR. A4/2			
NÁZEV PŘÍLOHY :				MĚŘÍTKO 1:100			
				Č. ZAK. 17010		ČÍSLO SOUPRAVY	
				SOUBOR DWG			
				Č. PŘÍLOHY :			
				17010-DBP-D-SO 05-02			

POHLEDY